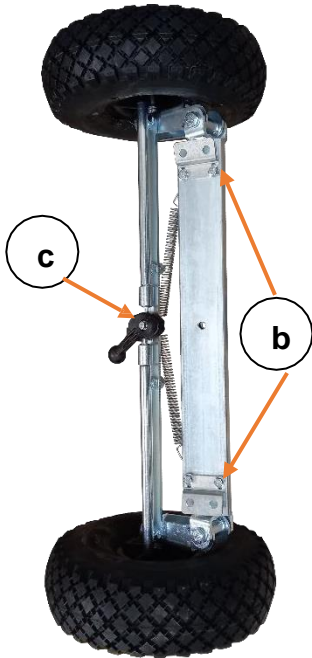


Optionales Zubehör Zusatzhinterräder

Triglav

Montage und Gebrauch



Vor der Montage die Sicherung in Motokarre entfernen.

Abb. 1. Motokarre so drehen, damit sie auf der Ladefläche liegt. Die Standbeine sind mit schwarzen Kunststoffkappen mit Aussparungen auf der Innenseite (**a**) gemäß **Abb. 2** ausgestattet. In diese Löcher passen die Aufsätze (**b**) von Triglav.

Schrauben Sie einen Aufsatz (**b**) komplett ab, d.h. drehen Sie die beiden Schrauben ganz heraus und legen Sie Aufsatz und Schrauben beiseite. Lösen Sie die beiden Schrauben des zweiten Aufsatzes (**b**), sodass diese frei klappern, aber noch mit Triglav verbunden sind.

Triglav gemäß **Abb. 3** auf die Beine setzen und stecken Sie den damit verbundenen Aufsatz (**b**) in die entsprechende Aussparung (**a**). Nehmen Sie nun den losen zuvor abgeschraubten Aufsatz (**b**), setzen Sie ihn in die Aussparung der Abdeckung (**a**) auf dem zweiten Standbein und ziehen Sie ihn fest an. Ergebniszustand in **Abb. 4**.

Abb. 5. Motokarre in die Arbeitsposition drehen und die Sicherung wieder einsetzen. Jetzt ist Motokarre einsatzbereit.

Funktion der Feststellbremse:

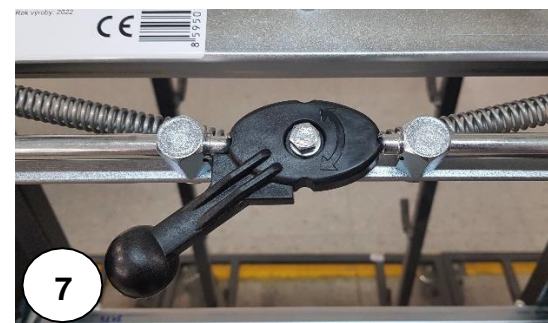
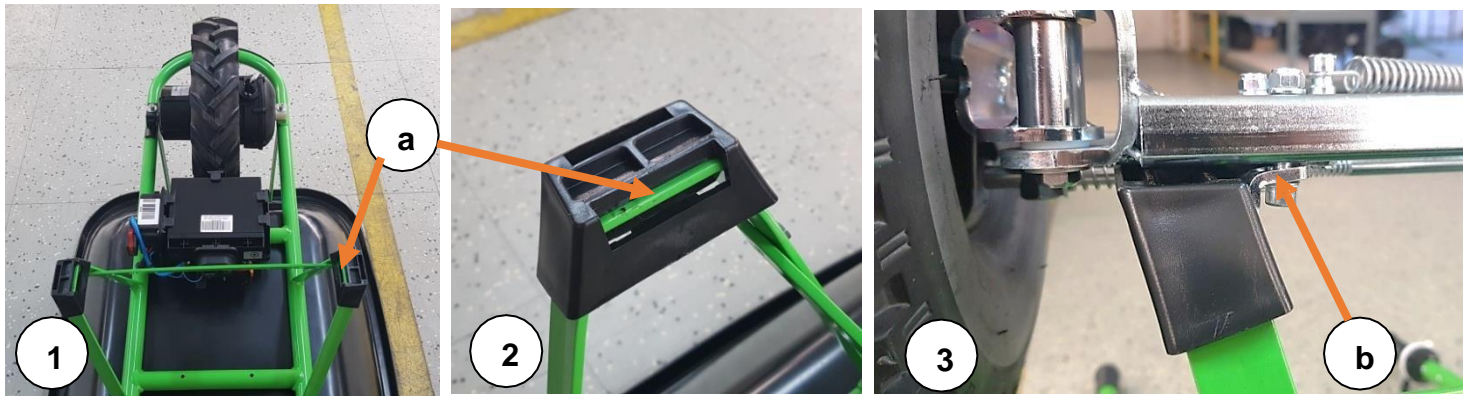
Die Feststellbremse kann nur angezogen und gelöst werden, wenn Motokarre steht. Der Nocken (**c**) hat also zwei Stellungen, nämlich die ungebremste (**6**) (wird in diesem Zustand immer geliefert) Grundstellung und die gebremste (**7**), wenn der Bremshebel mit dem Fuß oder der Hand nach links um einen Viertelkreis gedreht wird.

Wichtige Hinweise:

Die zusätzlichen Hinterräder werden verwendet, um die Arbeit mit Motokarre zu erleichtern. Verwenden Sie diese nur mit Lasten, die Sie auch ohne diese Räder sicher schaffen können. Verwenden Sie sie nicht an einem steilen Hang, sehr schräg bergauf oder bergab, es besteht Kippgefahr! Es ist verboten, sich im Bereich des Umkippens aufzuhalten.

!Bremsen Sie bei jedem Anhalten ab, auch wenn Sie nur für kurze Zeit anhalten, insbesondere wenn Sie es verlassen! Abb. 7!

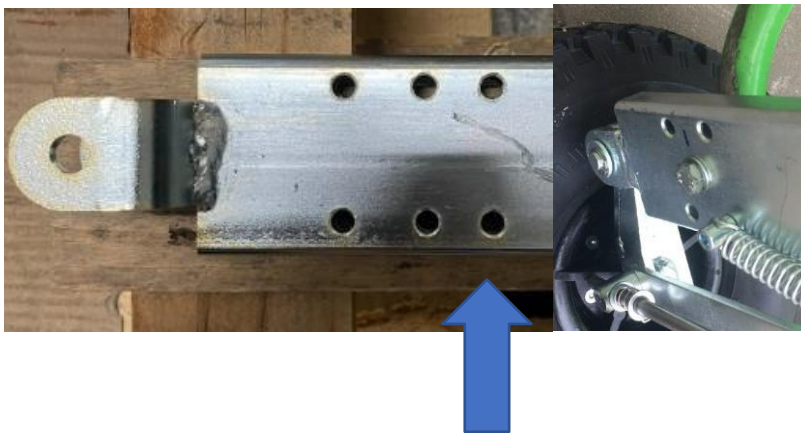
Die Stützenschuhe NICHT ENTFERNEN! Sie sind Teil des Befestigungssystems!



Bei jedem Anhalten abbremsen!

Montage an Motokarre, die vor 2011 hergestellt wurden

Für diese Variante sind in der Achse Löcher für M6-Schrauben vorbereitet, die Achse der Zusatzräder muss in Eigenleistung mit den Rahmenbeinen /entsprechend Ihrem Rahmen/ gebohrt und anschließend mit den mitgelieferten M6x35-Schrauben verschraubt werden, die Kunststoffschuhe werden in diesem Fall nicht verwendet, sie sind für diese Variante nicht bestimmt.



Die Videoanleitung finden Sie in unserem Online-Shop www.motucko.cz unter den oben angegebenen Produkten in der Beschreibung!